



BARACUDA

DESKTOP GMS-3210 KHUFU-I / 1 MONITOR

KHUFU-I

White Shark KHUFU-I je stolni nosač za monitor dizajniran za uredniji setup, bolju ergonomiju i veću fleksibilnost pri radu i igranju.

- Podrška za **1 monitor veličine 17" do 40"**
- **Nosivost do 12 kg** za stabilno i sigurno korištenje
- Kompatibilnost s **VESA 75x75 i 100x100** standardima
- **Vertikalni nagib +80° do -45°** za lakše podešavanje idealnog kuta gledanja
- **Horizontalno zakretanje +90° do -90°** i **rotacija +180° do -180°** za potpunu prilagodbu položaja ekrana
- **Montaža stezaljkom ili kroz rupu u stolu** za veću fleksibilnost pri instalaciji
- **Vodilice za kabele** za uredniji i čistiji radni prostor
- Moderan dizajn koji se lako uklapa u gaming i office setup

KHUFU-I donosi odličan spoj stabilnosti, ergonomije i funkcionalnosti za svakodnevni rad, gaming i organiziran desk setup.

SPECIFIKACIJE

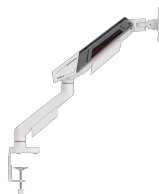
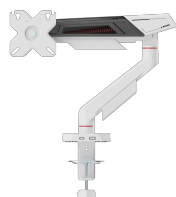
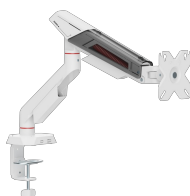
Opći atributi

| | |
|---------------------------------|------------------------------|
| Vrsta stalka | Stolni |
| Nosivost (kg) | 12 kg/26.4 lbs (po monitoru) |
| Vertikalni nagib | +80° do -45° |
| Za zakrivljene ekrane | Da |
| Vodilice za kablove | Da |
| Boja | Mat Bijela |
| Jamstvo | Jamstvo 36 mjeseci |
| Preporučena veličina ekrana | 17 - 40 (43 - 102 cm) |
| VESA | 75x75,100x100 |
| Horizontalno zakretanje | +90° do -90° |
| Odjivna VESA ploča | Ne |
| Instalacija | Stega / rupa (stol) |
| Materijal | Čelik, aluminij, plastika |
| Dimenzije (mm) | 120x508x587 |
| Završna obrada | Praškasti premaz |
| Rotacija ekrana | +180° do -180° |
| Raspon ruku (mm) | 455 |
| Min Charging Power (W) | 0.00 |
| Primarna Baterija Voltaža (V) | 0.00 |
| Sekundarna Baterija Voltaža (V) | 0.00 |
| Klasifikacija Model | KHUFU |

LOGISTIČKI PODACI

Transportno pakiranje

| | |
|----------------------------------|------|
| Transportno pakiranje - Količina | 6 |
| Transportno pakiranje - Jedinica | kom |
| Transportno pakiranje - Težina | 19.5 |





BARACUDA

| | |
|--------------------------------|----|
| Transportno pakiranje - Širina | 31 |
|--------------------------------|----|

| | |
|--------------------------------|----|
| Transportno pakiranje - Visina | 35 |
|--------------------------------|----|

| | |
|-------------------|-----|
| Paleta - Količina | 150 |
|-------------------|-----|

Komercijalno pakiranje

| | |
|-----------------------------------|----|
| Komercijalno pakiranje - Količina | Da |
|-----------------------------------|----|

| | |
|-----------------------------------|-----|
| Komercijalno pakiranje - Jedinica | kom |
|-----------------------------------|-----|

| | |
|---------------------------------|-------|
| Komercijalno pakiranje - Težina | 3.176 |
|---------------------------------|-------|

| | |
|---------------------------------|----|
| Komercijalno pakiranje - Dužina | 39 |
|---------------------------------|----|

| | |
|---------------------------------|----|
| Komercijalno pakiranje - Širina | 11 |
|---------------------------------|----|

| | |
|---------------------------------|----|
| Komercijalno pakiranje - Visina | 15 |
|---------------------------------|----|