



BARACUDA

DESKTOP GMS-3210 KHUFU-I / 1 MONITOR

KHUFU-I

White Shark KHUFU-I je stolni nosač za monitor dizajniran za uredniji setup, bolju ergonomiju i veću fleksibilnost pri radu i igranju.

- Podrška za **1 monitor veličine 17" do 40"**
- **Nosivost do 12 kg** za stabilno i sigurno korištenje
- Kompatibilnost s **VESA 75x75 i 100x100** standardima
- **Vertikalni nagib +80° do -45°** za lakše podešavanje idealnog kuta gledanja
- **Horizontalno zakretanje +90° do -90°** i **rotacija +180° do -180°** za potpunu prilagodbu položaja ekrana
- **Montaža stezaljkom ili kroz rupu u stolu** za veću fleksibilnost pri instalaciji
- **Vodilice za kabele** za uredniji i čistiji radni prostor
- Moderan dizajn koji se lako uklapa u gaming i office setup

KHUFU-I donosi odličan spoj stabilnosti, ergonomije i funkcionalnosti za svakodnevni rad, gaming i organiziran desk setup.

ESPECIFICACIONES

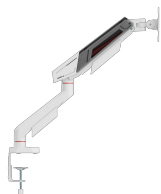
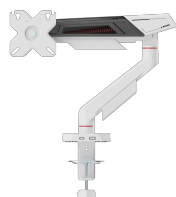
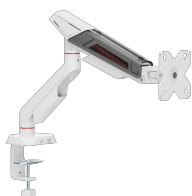
Atributos generales

Tipo de soporte	Soporte de escritorio
Capacidad de carga (kg)	12 kg/26.4 lbs (por monitor)
Inclinación vertical	+80° a -45°
Para pantallas curvas	Sí
Guías de cables	Sí
Color	Blanco mate
Garantía	Garantía de 36 meses
Tamaño de pantalla recomendado	17 - 40 (43 - 102 cm)
VESA	75x75,100x100
Giro horizontal	+90° a -90°
Placa VESA desmontable	No
Instalación	Stega / rupa (stol)
Material	Acero, aluminio, plástico
Dimensiones (mm)	120x508x587
Acabado	Recubrimiento en polvo
Rotación de la pantalla	+180° a -180°
Alcance del brazo (mm)	455
Potencia de carga mínima (W)	0.00
Voltaje de la batería primaria (V)	0.00
Voltaje de la batería secundaria (V)	0.00
Clasificación del modelo	KHUFU

LOGISTIČKI PODACI

Transportno pakiranje

Embalaje de transporte - Cantidad	6
Embalaje de transporte - Unidad	uds
Embalaje de transporte - Peso	19.5





BARACUDA

Embalaje de transporte - Ancho	31
Embalaje de transporte - Altura	35
Paleta - Cantidad	150
Komercijalno pakiranje	
Cantidad de empaque	Sí
Unidad de empaque	uds
Peso de empaque	3.176
Embalaje comercial - Longitud	39
Ancho de empaque	11
Altura de empaque	15