



# BARACUDA

## DESKTOP GMS-3210 KHUFU-I / 1 MONITOR

### KHUFU-I

**White Shark KHUFU-I** je stolni nosač za monitor dizajniran za uredniji setup, bolju ergonomiju i veću fleksibilnost pri radu i igranju.

- Podrška za **1 monitor veličine 17" do 40"**
- **Nosivost do 12 kg** za stabilno i sigurno korištenje
- Kompatibilnost s **VESA 75x75 i 100x100** standardima
- **Vertikalni nagib +80° do -45°** za lakše podešavanje idealnog kuta gledanja
- **Horizontalno zakretanje +90° do -90°** i **rotacija +180° do -180°** za potpunu prilagodbu položaja ekrana
- **Montaža stezaljkom ili kroz rupu u stolu** za veću fleksibilnost pri instalaciji
- **Vodilice za kabele** za uredniji i čistiji radni prostor
- Moderan dizajn koji se lako uklapa u gaming i office setup

**KHUFU-I** donosi odličan spoj stabilnosti, ergonomije i funkcionalnosti za svakodnevni rad, gaming i organiziran desk setup.

### SPÉCIFICATIONS

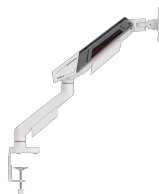
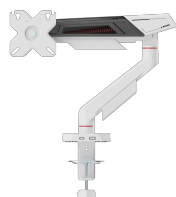
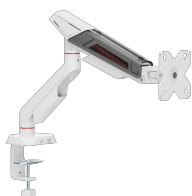
#### Attributs généraux

Type de support	Support de bureau
Capacité de charge (kg)	12 kg/26.4 lbs (par moniteur)
Inclinaison verticale	+80° à -45°
Pour écrans incurvés	Oui
Guides de câbles	Oui
Couleur	Blanc mat
Garantie	Garantie de 36 mois
Taille d'écran recommandée	17 - 40 (43 - 102 cm)
VESA	75x75,100x100
Rotation horizontale	+90° à -90°
Plaque VESA détachable	Non
Installation	Stega / rupa (stol)
Matériau	Acier, aluminium, plastique
Dimensions (mm)	120x508x587
Finition	Revêtement par poudre
Rotation de l'écran	+180° à -180°
Portée du bras (mm)	455
Puissance de charge minimale (W)	0.00
Tension de la batterie principale (V)	0.00
Tension de la batterie secondaire (V)	0.00
Classification du modèle	KHUFU

### LOGISTIČKI PODACI

#### Transportno pakiranje

Emballage de transport - Quantité	6
Emballage de transport - Unité	pces
Emballage de transport - Poids	19.5





# BARACUDA

<b>Emballage de transport - Largeur</b>	31
<b>Emballage de transport - Hauteur</b>	35
<b>Palette - Quantité</b>	150
<b>Komercialno pakiranje</b>	
<b>Quantité d'emballage</b>	Oui
<b>Unité d'emballage</b>	pces
<b>Poids d'emballage</b>	3.176
<b>Emballage commercial - Longueur</b>	39
<b>Largeur d'emballage</b>	11
<b>Hauteur d'emballage</b>	15